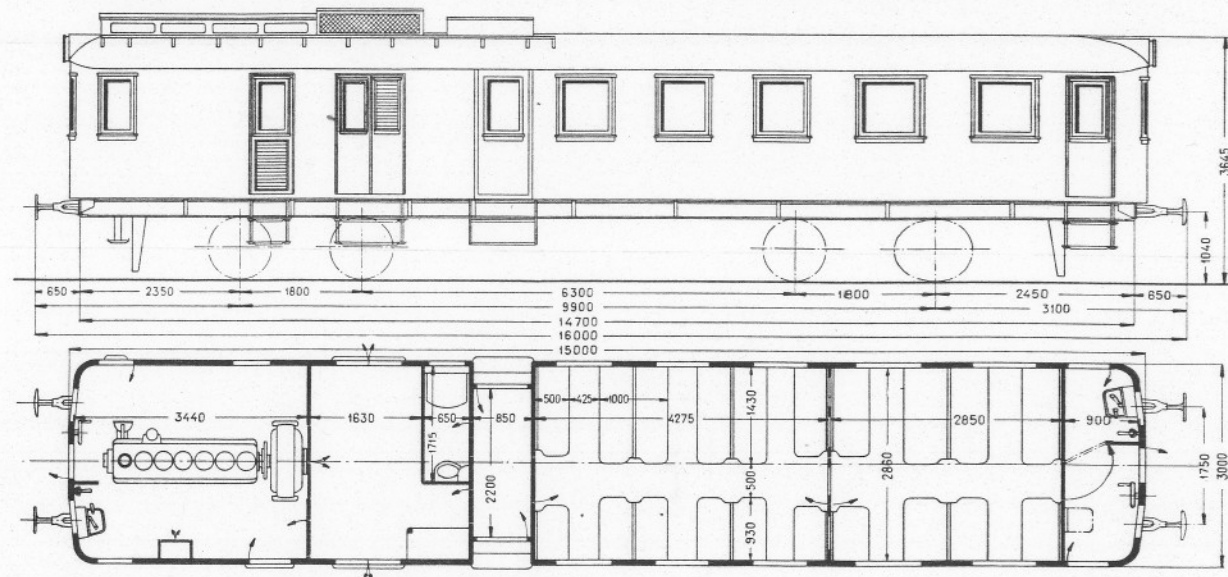


Kombinerade 3 klass person- och resgodsvagnar litt. Xc1.



2 st. nr 1, 2. A. S. E. A. 1927.

Övertagna med Norra Södermanlands järnväg år 1931.

Varmvattenvärmeledning (motorkylvatten).

Elektriskt ljus med ström från generator och batteri.

Tryckluftbroms, system Westinghouse.

Skruvbroms.

Hastighetsmätare.

En förbränningsmotor, dieselmotor, om 90 hk., tillverkad av A. B. Atlas-Diesel.

Två elektriska banmotorer, om vardera 34 hk., monterade å drivaxlar.

Största tillåtna hastighet 60 km per timme.

Träklädsel.

50 st. sittplatser.

Lastar 5 ton resgods.

Resgodsrummets golvyta: 5,4 kvm.

Vikt: 29,6 ton.