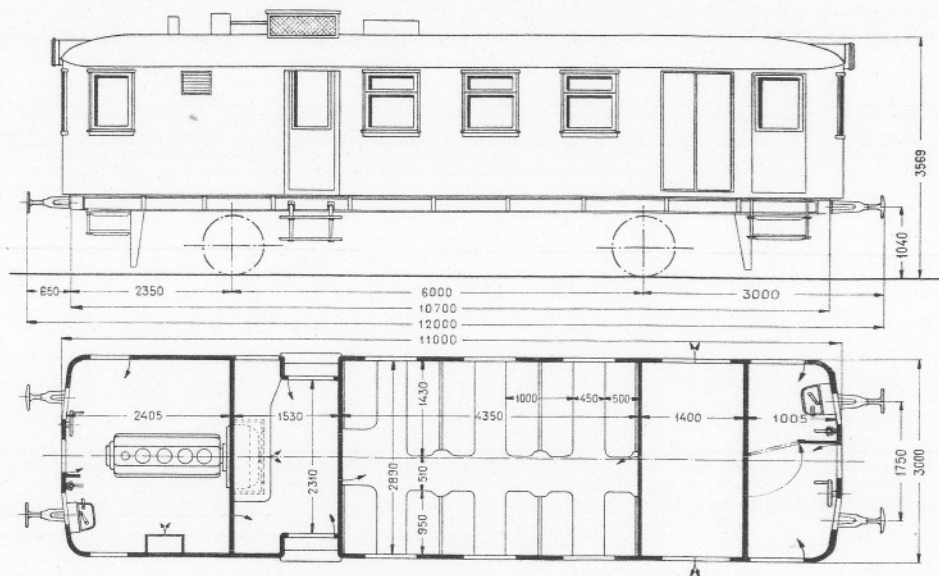


Kombinerad 3 klass person- och resgodsvagn litt. Xc2.



1 st. nr 3. A. S. E. A. 1924.

Övertagen med Norra Södermanlands
järnväg år 1931.

Varmvattenvärmeledning (motor kylvatten).

Elektriskt ljus med ström från generator och batteri.

Tryckluftsbroms, system Westinghouse.

Skruvbroms.

Hastighetsmätare.

En förbränningsmotor, dieselmotor, om 60 hk., till-
verkad av A.B. Atlas Diesel.

En elektrisk banmotor, om 45 hk., monterad å drivaxel.

Största tillåtna hastighet 50 km per timme.

Träklädsel.

29 st. sittplatser.

Lastar 3 ton resgods.

Resgodsrummets golvyta 4 kvm.

Vikt: 17,5 ton.